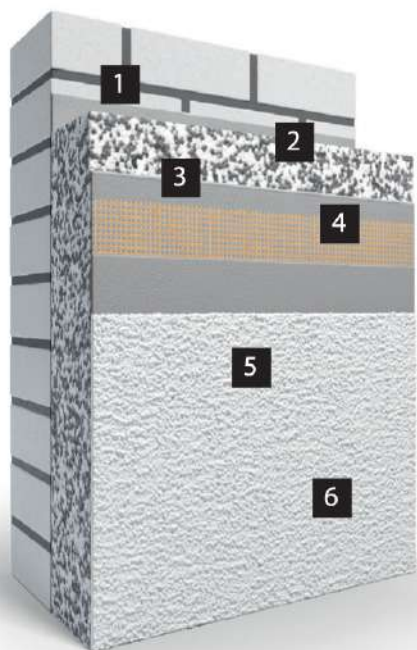


## Συστήματα PRO Mineral: το βασικό σύστημα με τσιμεντοειδή υλικά



### Βασική δομή συστήματος PRO Mineral

#### α) με ανόργανο τελικό επίχρισμα

<b>1. Κόλλα:</b>	Capatect 186M, Caparol 181 ή ArmaReno 700 εναλλακτικά: αφρός συγκόλλησης EcoFix	σελ.17
<b>2. Θερμομονωτική πλάκα:</b>	Θερμομονωτική πλάκα Δαλματίας (λ=0,033W/mK) εναλλακτικά: λευκή EPS 80 CE / γραφιτούχα EPS 80 CE	σελ.13-14
<b>3. Βασική στρώση ενίσχυσης:</b>	Capatect 186M	σελ.17
<b>4. Πλέγμα ενίσχυσης:</b>	Gewebe 650 / 110	σελ.18
<b>5. Τελικός σοβάς:</b>	Feinspachtel 195 ή ArmaReno 700 εναλλακτικά: Mineral Leichtputz	σελ.20
<b>6. Βαφή:</b>	Amphisilan NQG <sup>3</sup> (2 στρώσεις) ή AcrySil (2 στρώσεις)	σελ.19

#### β) με οργανικό τελικό επίχρισμα

<b>5. Αστάρι:</b>	Putzgrund 610	σελ.18
<b>6. Τελικός σοβάς:</b>	Capatect Fassadenputz εναλλακτικά: Syllitol Fassadenputz NQG <sup>3</sup> ή AmphiSilan Fassadenputz NQG <sup>3</sup>	σελ.19

- Θερμομόνωση με άριστης ποιότητας διογκωμένη πολυστερίνη Δαλματίας
- Ανόργανη βασική στρώση
- Βαφή: Με την τεχνολογία NQG<sup>3</sup> οι προσόψεις διατηρούνται αστραφτερές και καθαρές

Περιγραφή	Capatect PRO Mineral
Ειδικά χαρακτηριστικά	
Ενδιάμεση στρώση ενίσχυσης	ανόργανη
Τελικό επίχρισμα	ανόργανο/οργανικό
Τύπος μονωτικού	EPS 80
Κατηγορία ακουστότητας	δύσκολα αναφλέξιμο
Θερμομόνωση	
Συντελεστής λ (W/mK)	0.036/0.033/0.031
Εξοικονόμηση	■ / ■ ■ / ■ ■ ■
Ιδιότητες	
Αντοχή σε ρηγματώσεις (θερμοκρασία /υγρασία)	■
Μηχανική αντοχή (κρούσεις, χαλάζι κλπ.)	■
Αντοχή σε ρύπους (αυτοκαθαρισμός, αντοχή σε μικροοργανισμούς, άλγη, μύκητες)	■ ■ ■
Αντοχή απόχρωσης (ξεθώριασμα, παλαίωση)	■ ■ ■

■ Καλό ■ ■ Πολύ καλό ■ ■ ■ Εξαιρετικό